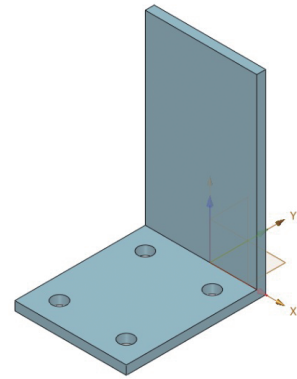
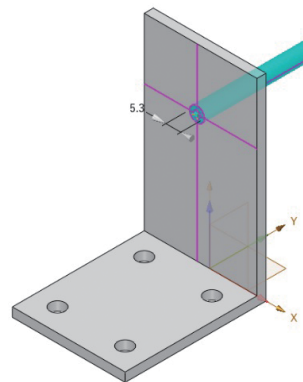


16. 穴が4つ追加されました。



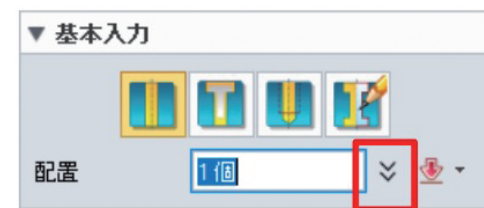
18. 下図の面上を選択します。



17. [シェープ]-[穴]をクリックします。



19. マネージャの基本入力右下の下矢印アイコンをクリックします。

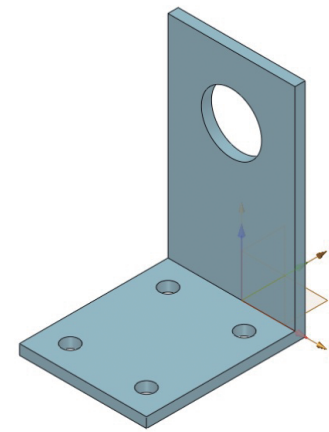


20. マネージャを編集します。
配置のリストより[Point<0>]をクリックして数値を入力します。
X: 0
Y: 0
Z: 50

- ・穴形状: 単純穴
- ・直径(D1): 19
- ・先端: 全貫通

OKでコマンドを終了します。

21. 穴が追加されました。

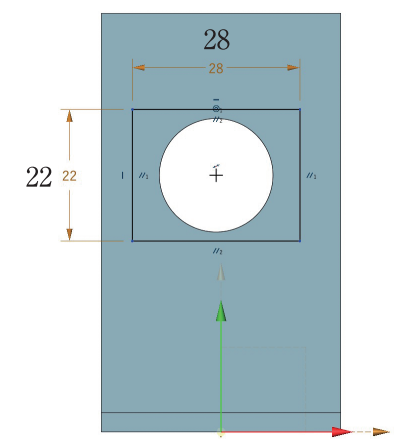


23. 基本入力の[ネジ穴]をクリックします。
右下の赤矢印アイコンをクリック、リストから[スケッチ]を選択します。



25. スケッチを作成します。
・矩形は中心基準で描きます。
・矩形の4つの頂点には点が追加されています。

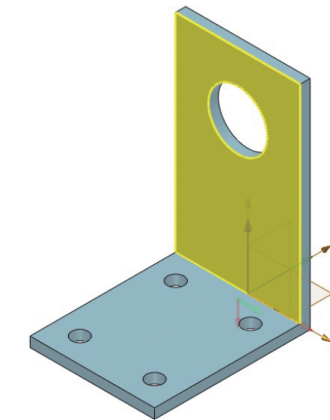
スケッチモードを終了します。



22. [シェープ]-[穴]をクリックします。



24. 下図の面を選択します。スケッチモードに入ります。



26. マネージャを編集します。
・穴形状: 単純穴
・タイプ: M
・サイズ: M4
・深さタイプ: 全体
・穴サイズ: デフォルト
・先端: 全貫通

OKでコマンドを終了します。

27. ソリッドモデルが完成しました。保存して閉じます。

