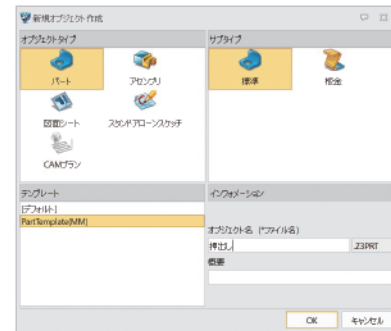


10. パートモデリング演習 ・基本形状フィーチャー・

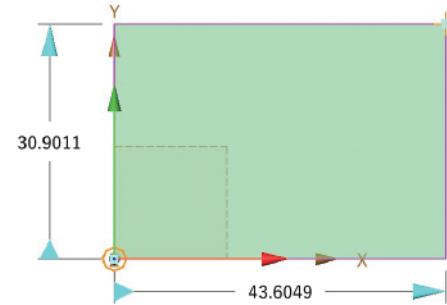
●押し出し

スケッチを押し出しソリッド形状を作成します。

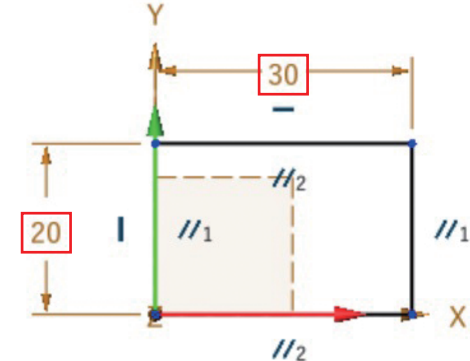
ファイルを新規作成します。  
ファイル名は「押し出し」でOK。



2. XY平面にスケッチを作成します。矩形(コーナ)を使い左下の原点から右上を適当にクリック。半端な数字が出ますが気にしません。



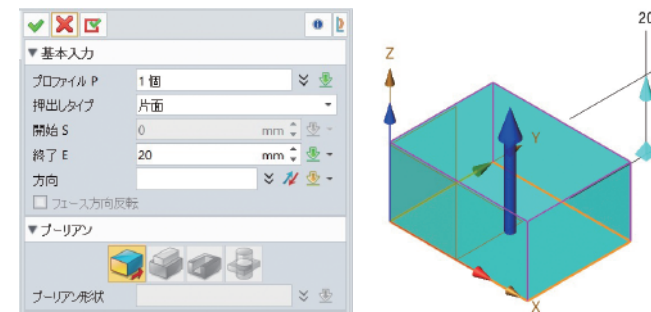
3. 寸法をクリックして修正します。  
スケッチを終了します。



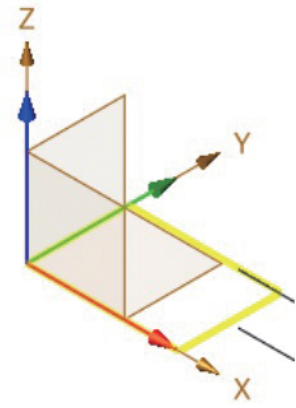
4. [シェープ]-[押し出し]をクリック。



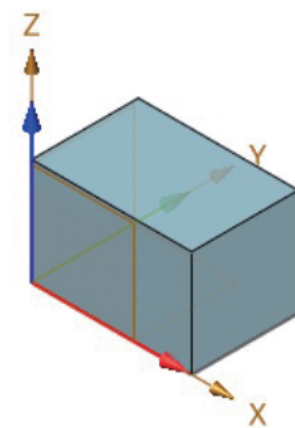
6. マネージャを編集します。  
押し出しタイプは片面、終了は20mm。



5. 作成したスケッチをクリックします。



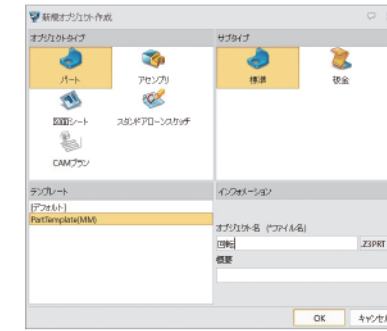
7. ソリッドモデルが完成しました。保存して閉じます。



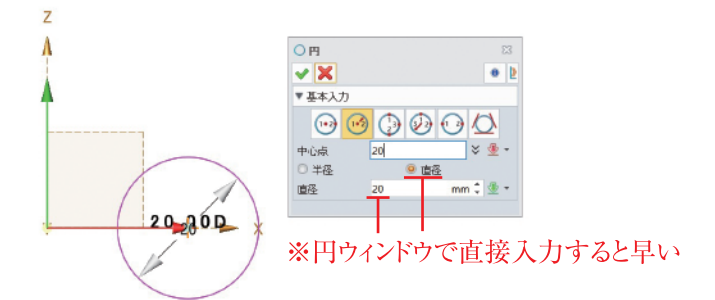
●回転

スケッチを指定した軸に沿って回転しソリッド形状を作成します。

ファイルを新規作成します。  
ファイル名は「回転」でOK。



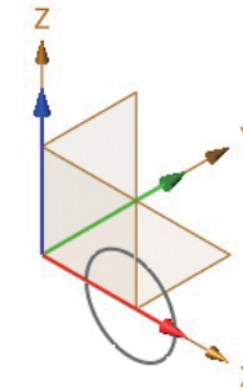
2. XZ平面にスケッチを作成します。  
円(半径)を直径20mmで書く。



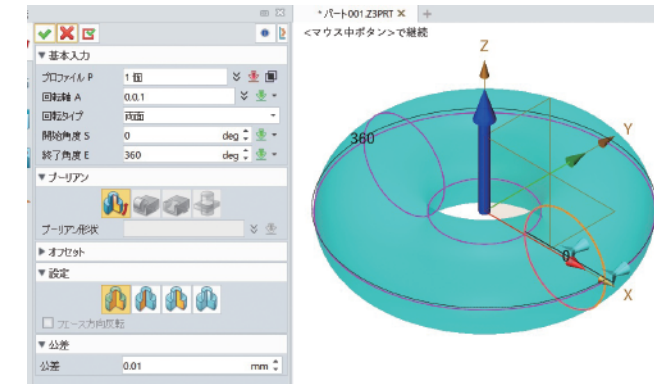
3. [シェープ]-[回転]をクリック。



4. 作成したスケッチをクリックします。



5. マネージャを編集します。  
回転軸はZ軸、回転タイプは両面、終了角度は360deg。



6. ソリッドモデルが完成しました。保存して閉じます。

