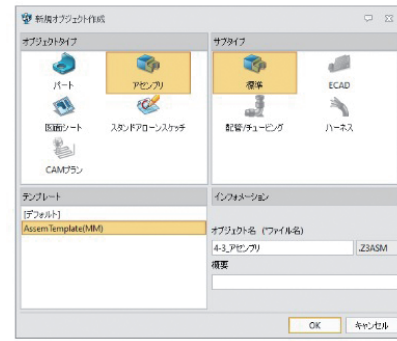
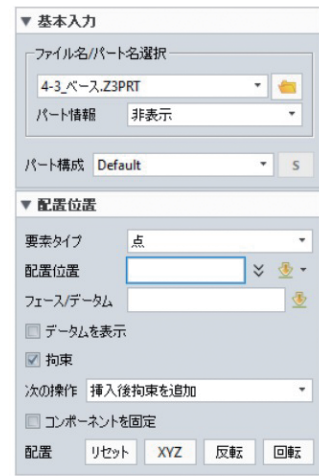


●静的アセンブリの作成



ファイルを新規作成します。  
・オブジェクトタイプ  
アセンブリ  
・サブタイプ  
標準  
・テンプレート  
AssemTemplate(MM)  
・オブジェクト名  
4\_3\_アセンブリ

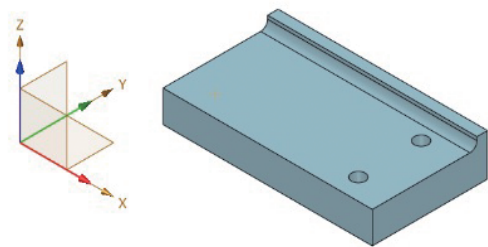


2. [アセンブリ]-[挿入]をクリックします。

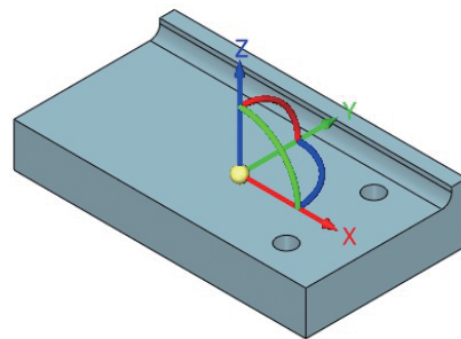


3. マネージャを編集します。  
ファイル名: 4\_3\_ベース.Z3PRT  
要素タイプ: 点  
次の操作: 挿入後拘束を追加

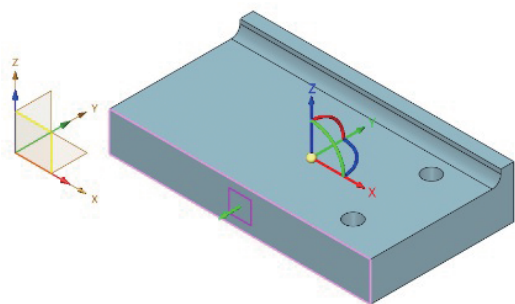
4. グラフィックウィンドウで原点の右あたりをクリックしてパーツを配置します。  
マネージャのOKをクリックします。



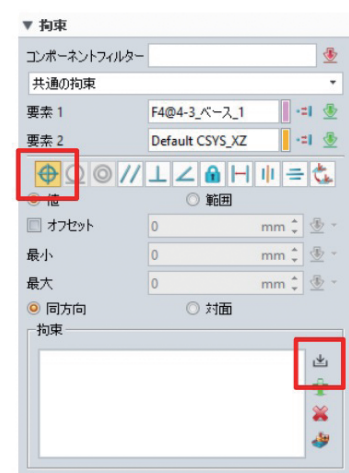
5. 必要に応じてグラフィックウィンドウでトライアドをドラッグしてパーツの向きを下図に合わせます。



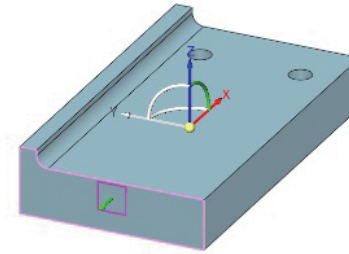
6. ベースの手前面とアセンブリの座標系のXZ平面をクリックします。



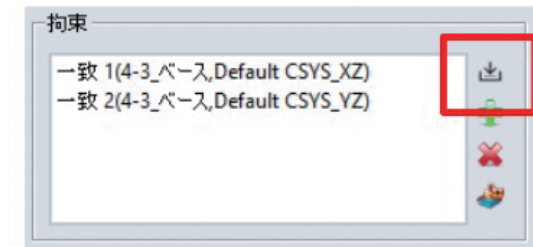
7. 一致が選択されているのを確認し、拘束欄右側の[現在の位置合わせを追加または修正]をクリックします。



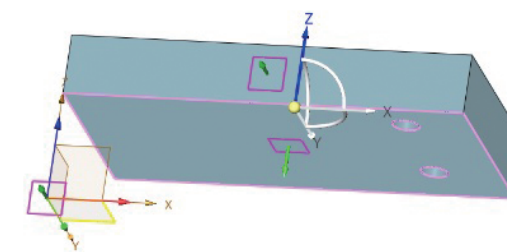
8. ベースの左面とアセンブリの座標系のYZ平面をクリックします。



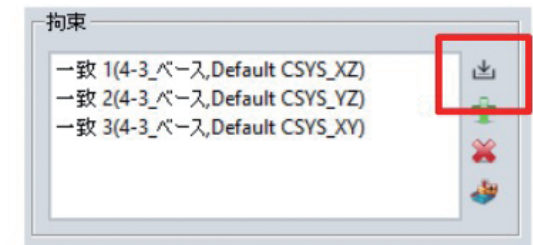
9. 一致が選択されているのを確認し、拘束欄右側の[現在の位置合わせを追加または修正]をクリックします。拘束が追加されます。



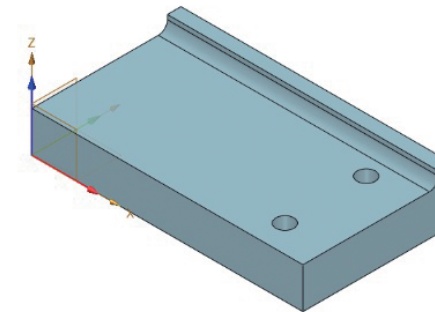
10. ベースの底面とアセンブリの座標系のXY平面をクリックします。



11. 一致が選択されているのを確認し、拘束欄右側の[現在の位置合わせを追加または修正]をクリックします。拘束が追加されます。



12. ベースが完全拘束されました。  
マネージャのOKをクリックします。



13. [アセンブリ]-[挿入]をクリックします。



14. マネージャを編集します。  
ファイル名: 4\_3\_ブラケット.Z3PRT  
要素タイプ: 点  
次の操作: 挿入後拘束を追加

