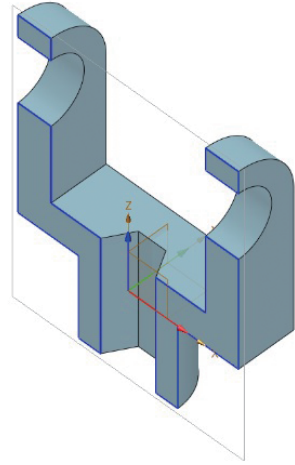
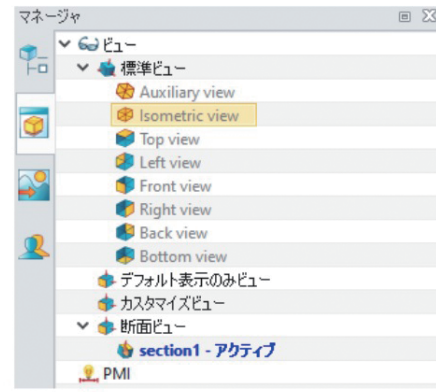


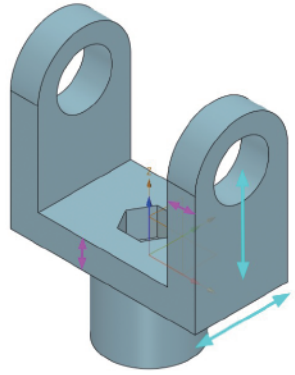
26. 六角形の穴が貫通しているのが確認できます。



27. マネージャで[ビュー管理]をクリックします。標準ビューの[Isometric view]をダブルクリックします。断面ビューから標準ビューに戻ります。



28. 設計意図を持たせるために板厚、幅と穴までの距離をそれぞれリンクさせていきます。



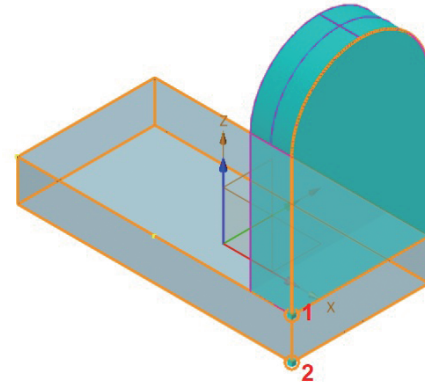
29. 履歴[押し出し2_和]をダブルクリックします。フィーチャの再定義に入ります。



30. [終了]右側の矢印をクリック、距離を選択します。



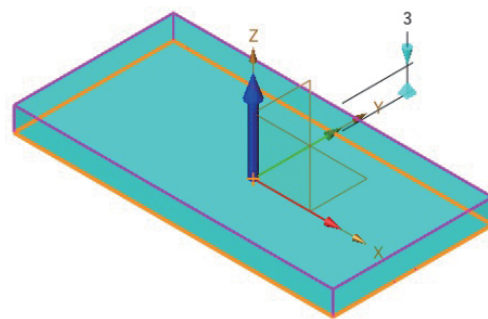
31. 押し出し1の厚み方向の2点をクリックします。OKでコマンドを終了します。



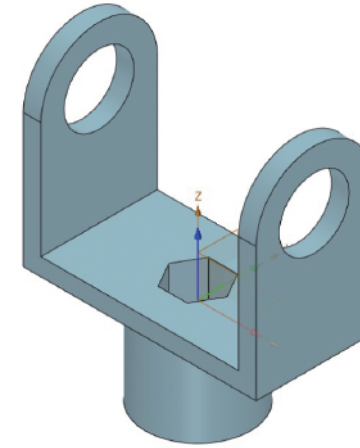
32. 履歴[押し出し1_単独]をダブルクリックします。フィーチャの再定義に入ります。



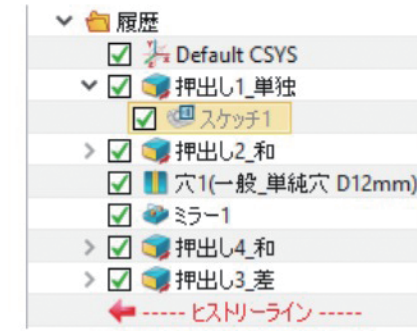
33. 厚み寸法を6から3へ変更します。OKでコマンドを終了します。



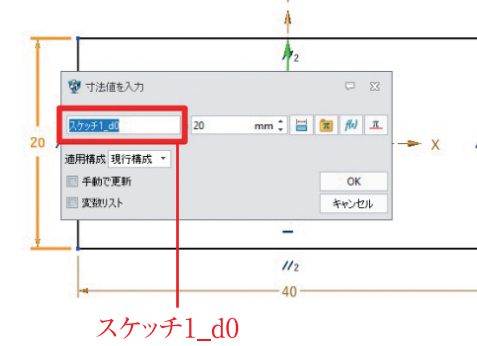
34. 押し出し2の側板の厚みも同時に修正されました。



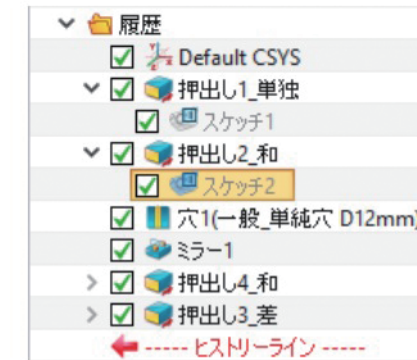
35. 履歴[スケッチ1]をダブルクリックします。スケッチ編集に入ります。



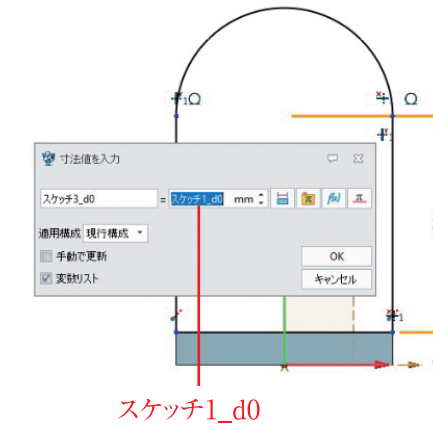
36. 奥行寸法の20をダブルクリックします。寸法入力ウィンドウの左に入力されているテキストをコピーします。OKをクリックします。スケッチモードを終了します。



37. 履歴[スケッチ2]をダブルクリックします。スケッチ編集に入ります。



38. 距離の20の寸法をダブルクリックします。寸法入力ウィンドウの右側に36でコピーしたテキストをペーストします。OKをクリックします。



39. 寸法がリンクされて「Σ」マークが付きました。スケッチモードを終了します。

