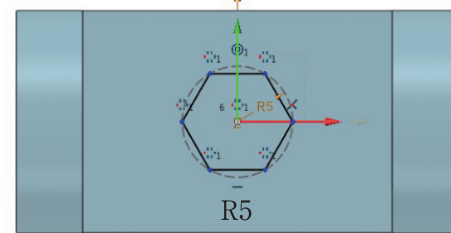


14. [シェープ]-[押し出し]をクリックします。



16. スケッチを作成します。
・多角形
・ラインを水平に拘束

スケッチモードを終了します。

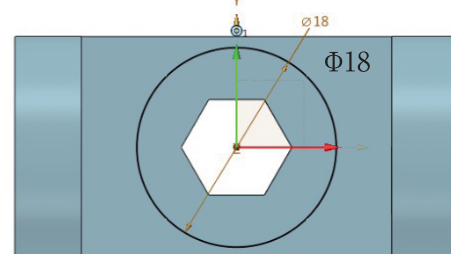


18. [シェープ]-[押し出し]をクリックします。

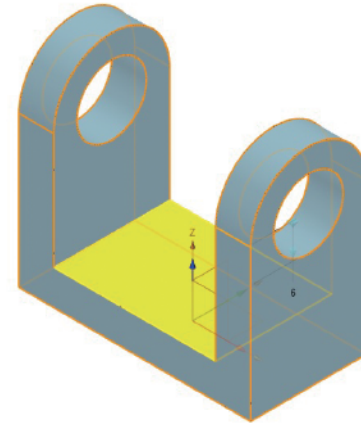


20. スケッチを作成します。
・円

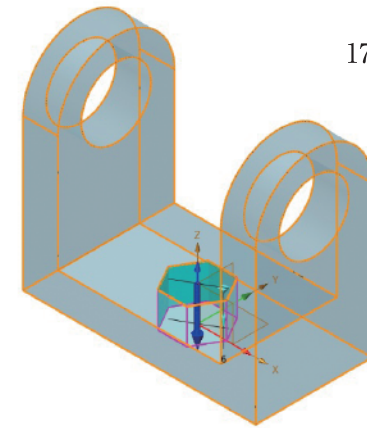
スケッチモードを終了します。



15. 押し出しの上面をクリックします。
スケッチモードに入ります。

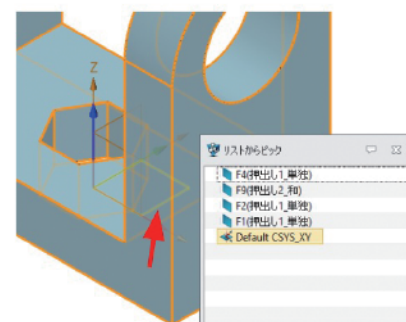


17. マネージャを編集します。
押し出しタイプ: 片面
終了E: 全部通し
ブーリアン: 差
OKでコマンドを終了します。

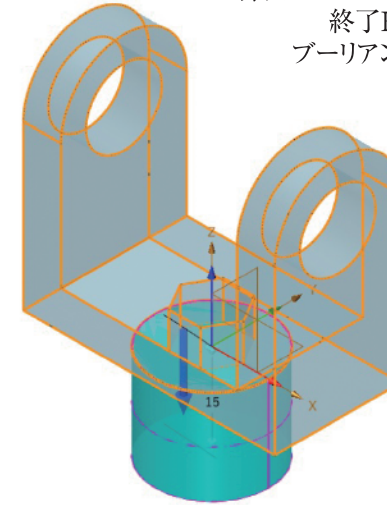


19. XY平面枠付近を右クリック[リストからピック]をクリックします。
[Default CSYS_XY]を選択します。

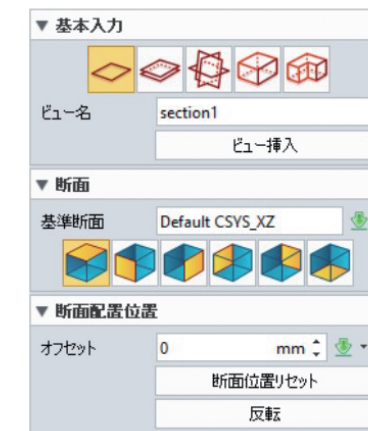
スケッチモードに入ります。



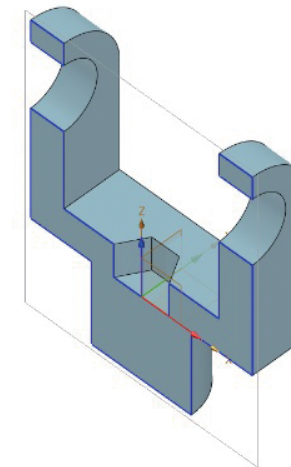
21. マネージャを編集します。
押し出しタイプ: 片面
終了E: 15
ブーリアン: 和



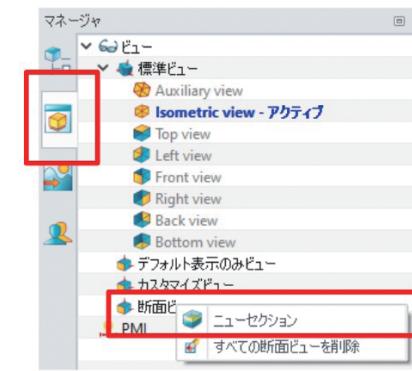
OKでコマンドを終了します。



24. 断面が作成されました。
六角形の穴が下側の円柱にあいていないことが確認できます。



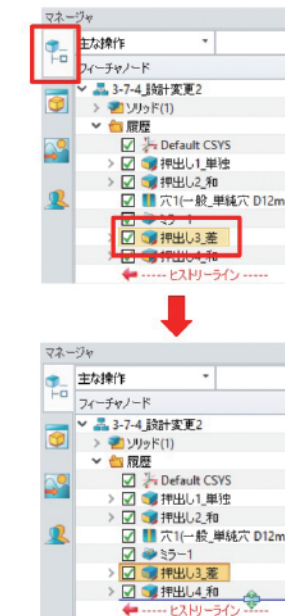
22. マネージャで[ビュー管理]をクリックします。
断面ビューを右クリック[ニューセクション]を選択します。



23. マネージャを編集します。
単断面
基準断面: XZ平面
オフセット:0

OKでコマンドを終了します。

25. マネージャで[履歴管理]をクリックします。



履歴内の[押し出し3_差]フィーチャを[押し出し4_和]の下側にドラッグします。ドロップ時に青色ラインが表示されアイコンが変化します。

※フィーチャを入れ替えることで履歴と呼ばれる履歴構造が変わります。そのことで形状をコントロールできるのです。