

9. 基本入力  
 押出しタイプ: 片面  
 終了E: 全部通し  
 方向: 左図の通りに青矢印が  
 下向きになるように矢印アイコン  
 をクリックします。

OKでコマンドを終了します。

10. [シェープ]-[フィーチャパターン]をクリックします。



12. 基準パート右の入力欄をクリックします。



14. 方向右の入力欄をクリックします。



16. マネージャを編集します。  
 パターン数: 5  
 角度: 72

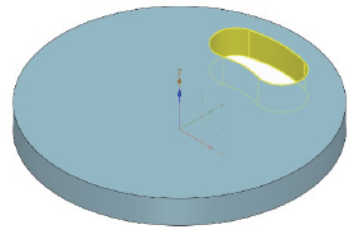


OKでコマンドを終了します。

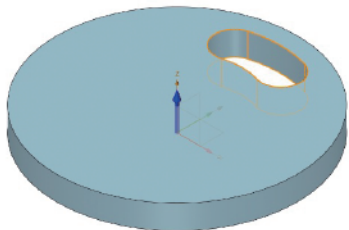
11. [円形]をクリックします。



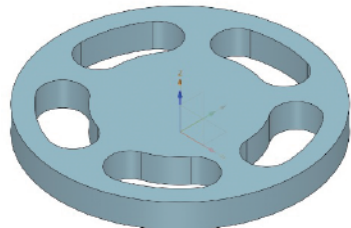
13. 作成した押出しの面をクリックします。



15. Z軸をクリックします。

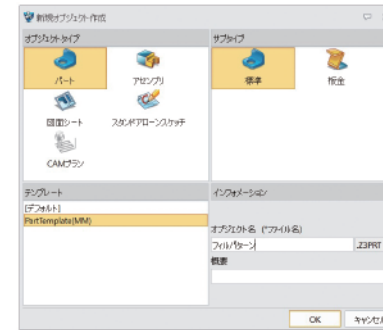


17. ソリッドモデルが完成しました。  
 保存して閉じます。



●フィルパターン

ファイルを新規作成します。  
 ファイル名は「フィルパターン」でOK。



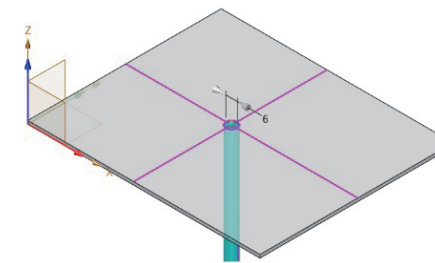
3. 基本入力の[対角指定]をクリックします。



5. マネージャの寸法に数値を入力します。  
 長さ: 120  
 幅: 100  
 高さ: 1.6  
 OKでコマンドを終了します。

▼ 寸法		
長さ	120	mm
幅	100	mm
高さ	1.6	mm

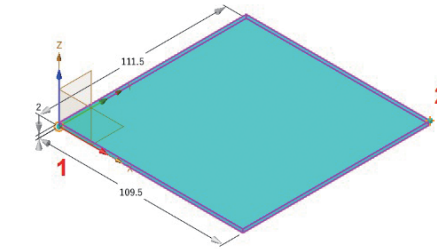
7. 直方体の上面を選択します。



2. [シェープ]-[直方体]をクリックします。



4. 原点をクリック、下図のように右上をクリックします。



6. [シェープ]-[穴]をクリックします。



8. マネージャの基本入力右下の下矢印アイコンをクリックします。

