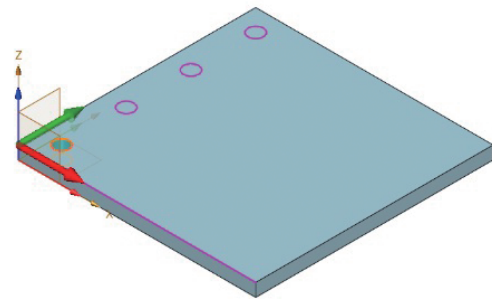
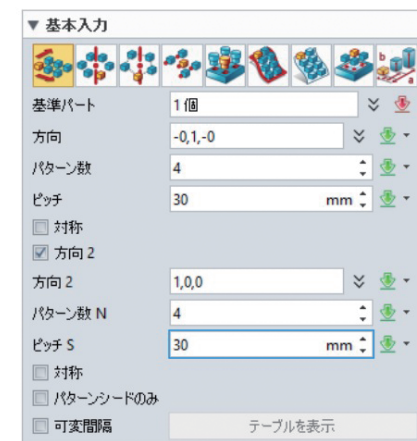


14. 立方体の辺(赤矢印)をクリックします。

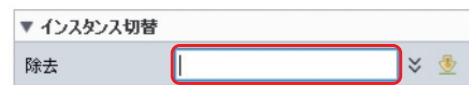


15. マネージャを編集します。

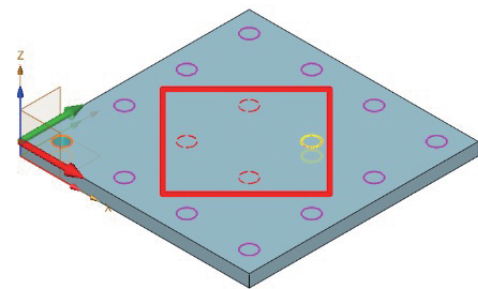


パターン数N: 4  
ピッチ: 30

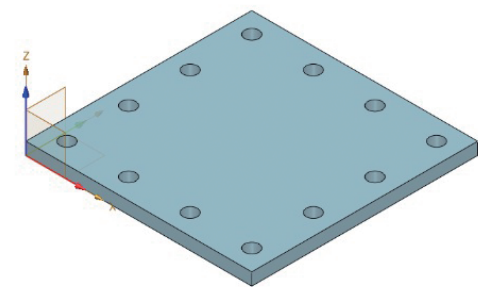
16. インスタンス切替の[除去]右の入力欄をクリックします。



17. 中心部の穴を除外したいのでクリックします。  
OKでコマンドを終了します。

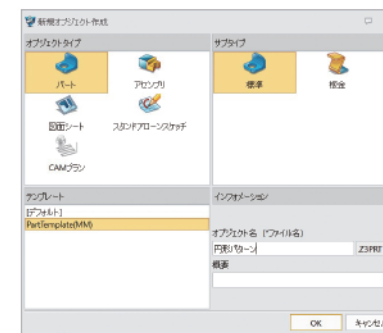


18. ソリッドモデルが完成しました。  
保存して閉じます。

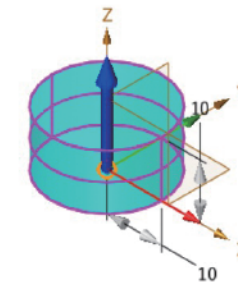


●円形パターン

ファイルを新規作成します。  
ファイル名は「円形パターン」でOK。



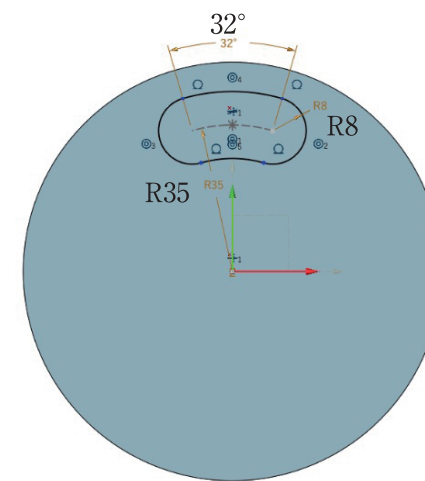
3. 原点をクリックします。



5. [シェープ]-[押し出し]をクリックします。



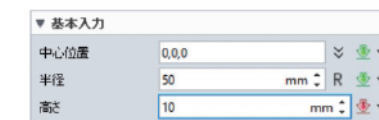
7. スケッチを作成します。  
・中心弧スロット  
・垂直方向の点拘束(X方向に整列)  
・円弧角度寸法  
スケッチモードを終了します。



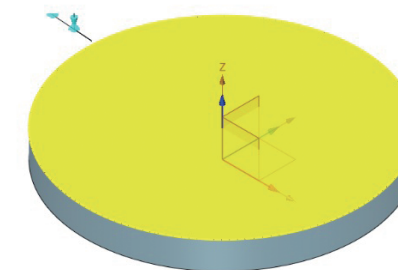
2. [シェープ]-[円柱]をクリックします。



4. マネージャを編集します。  
半径: 50  
高さ: 10  
OKでコマンドを終了します。



6. 円柱の上面をクリックします。  
スケッチモードに入ります。



8. マネージャを編集します。  
プリアンの[差]をクリックします。  
自動でプリアン形状に円柱が選択されます。

