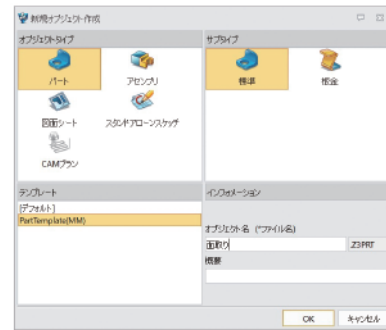


●シェル

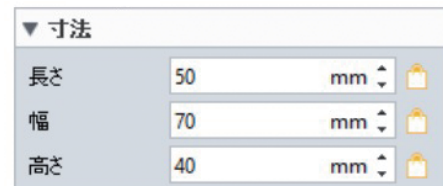
ファイルを新規作成します。
ファイル名は「シェル」でOK。



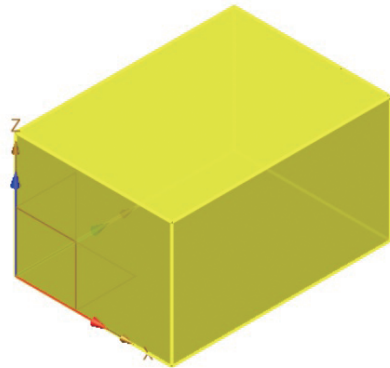
3. 基本入力の[対角指定]をクリックします。



5. マネージャの寸法に数値を入力します。
長さ: 50
幅: 70
高さ: 40
OKでコマンドを終了します。



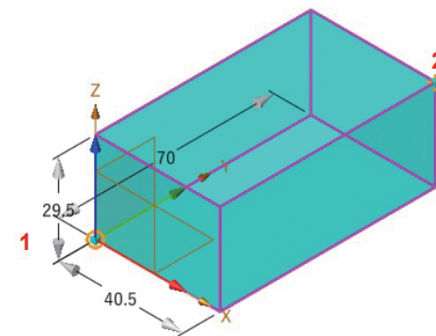
7. 直方体をクリックします。



2. [シェープ]-[直方体]をクリックします。



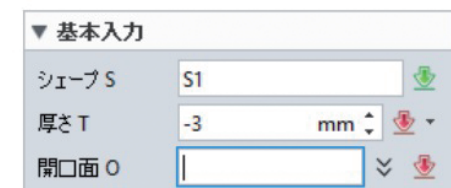
4. グラフィックウィンドウで原点をクリック、
左図のように右上をクリックします。



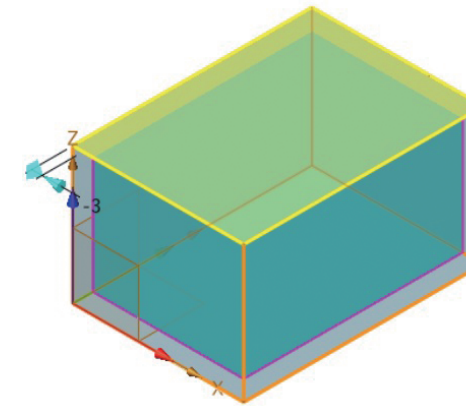
6. [シェープ]-[シェル]をクリックします。



8. マネージャの寸法に数値を入力します。
厚さT: -3
開口面O 右側の入力欄をクリックします。



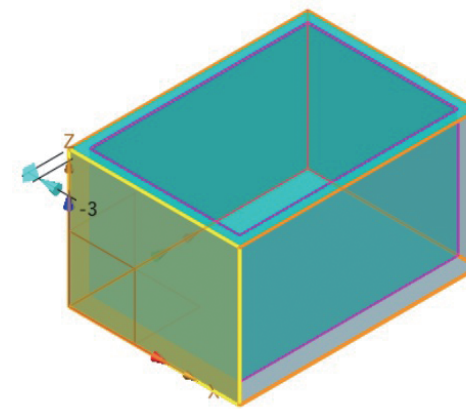
9. 直方体の上面をクリックします。
OKでコマンドを終了します。



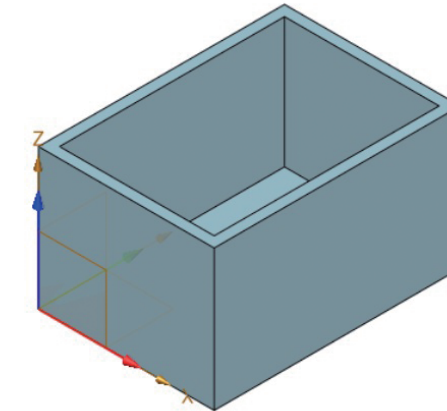
11. マネージャの履歴から作成したシェルを
右クリック[再定義]アイコンをクリックします。



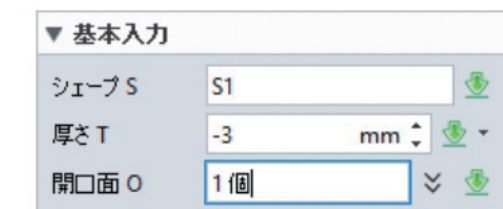
13. 直方体の手前の面をクリックします。
OKでコマンドを終了します。



10. 上面がくりぬかれた厚み3mmの箱が出来ました。



12. マネージャの開口面O右側の入力欄をクリックします。



14. 選択した上面と手前の面が除去されたソリッド
モデルが完成しました。保存して閉じます。

