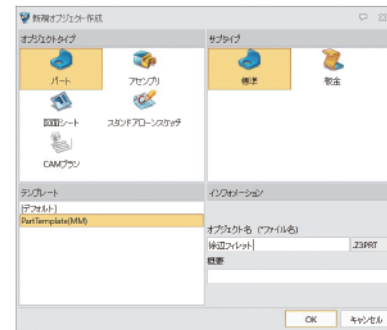


●徐変フィレット

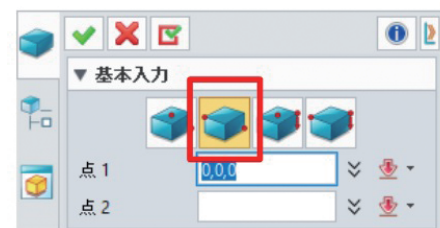
ファイルを新規作成します。
ファイル名は「徐変フィレット」でOK。



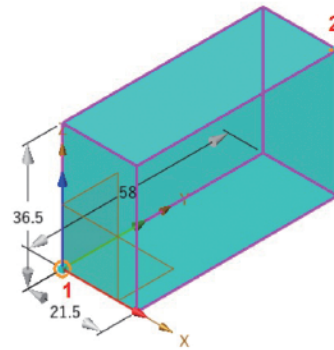
2. [シェープ]-[直方体]をクリックします。



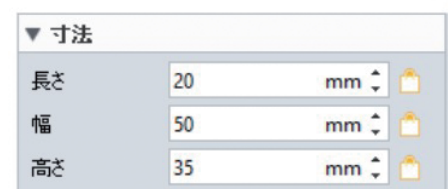
3. 基本入力の[対角指定]をクリックします。



4. グラフィックウィンドウで原点をクリック、
左図のように右上をクリックします。



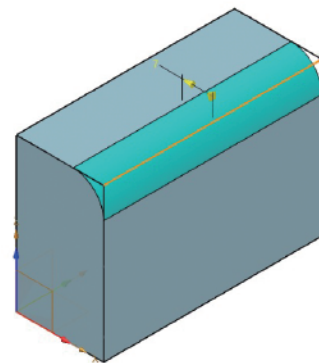
5. マネージャの寸法に数値を入力します。
長さ: 20
幅: 50
高さ: 35
OKでコマンドを終了します。



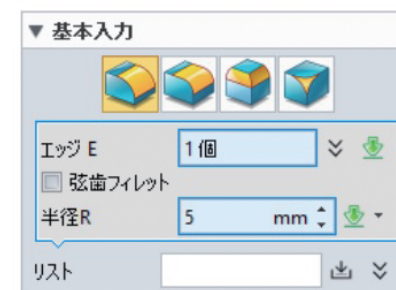
6. [シェープ]-[フィレット]をクリックします。



7. 直方体の1辺をクリックします。



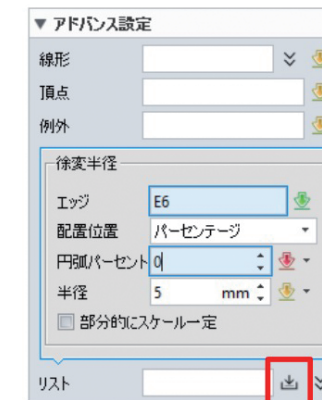
8. マネージャの寸法に数値を入力します。
半径R: 5



9. アドバンス設定

- ・エッジ: 7で選択した辺
- ・配置位置: パーセンテージ
- ・円弧パーセント: 0
- ・半径: 5

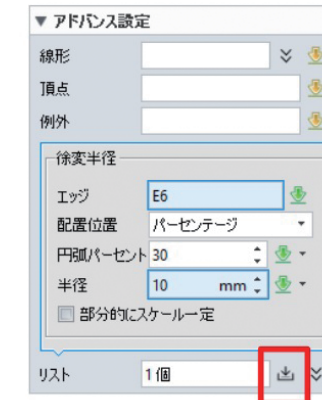
編集後に下矢印アイコンをクリックします。



10. アドバンス設定

- ・エッジ: 7で選択した辺
- ・配置位置: パーセンテージ
- ・円弧パーセント: 30
- ・半径: 10

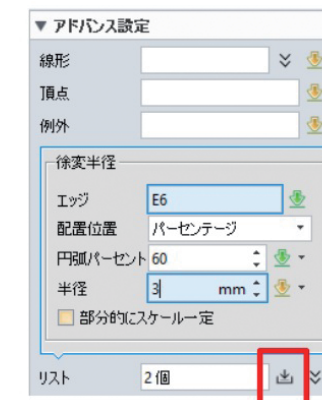
編集後に下矢印アイコンをクリックします。



11. アドバンス設定

- ・エッジ: 7で選択した辺
- ・配置位置: パーセンテージ
- ・円弧パーセント: 60
- ・半径: 3

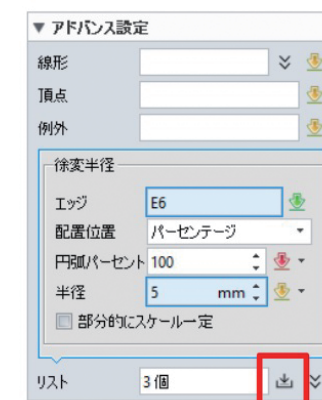
編集後に下矢印アイコンをクリックします。



12. アドバンス設定

- ・エッジ: 7で選択した辺
- ・配置位置: パーセンテージ
- ・円弧パーセント: 100
- ・半径: 5

編集後に下矢印アイコンをクリックします。



13. ソリッドモデルが完成しました。
保存して閉じます。

