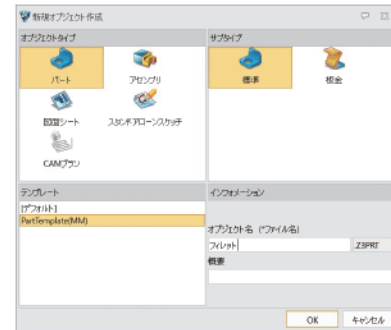


13. エンジニアリング/シェープ編集フィーチャー演習

●フィレット

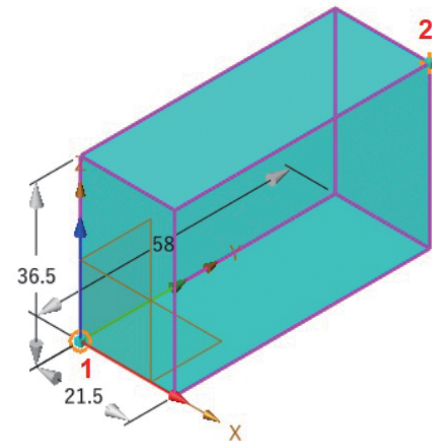
ファイルを新規作成します。  
ファイル名は「フィレット」でOK。



2. [シェープ]-[直方体]をクリックします。



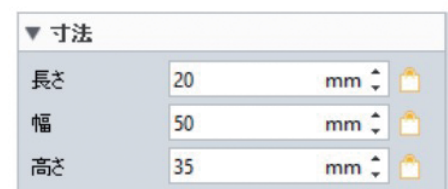
4. 原点をクリック、左図のように右上をクリックします。



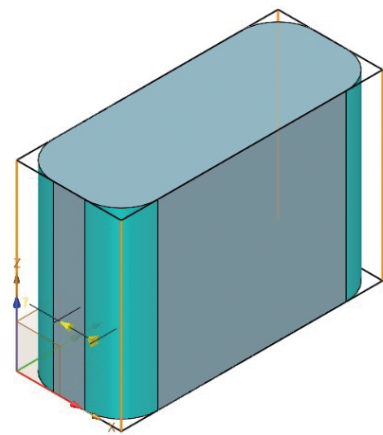
3. 基本入力の[対角指定]をクリックします。



5. マネージャの寸法に数値を入力します。  
長さ: 20  
幅: 50  
高さ: 35  
OKでコマンドを終了します。



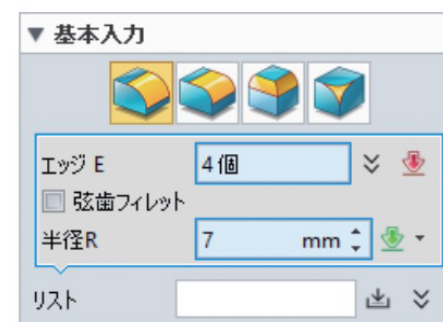
7. 直方体の4辺をクリックします。



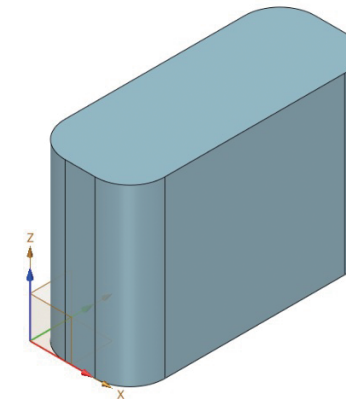
6. [シェープ]-[フィレット]をクリックします。



8. マネージャの寸法に数値を入力します。  
半径 R: 7  
OKでコマンドを終了します。



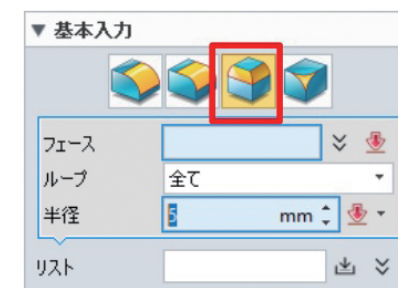
9. 選択した4辺にフィレットが作成されました。



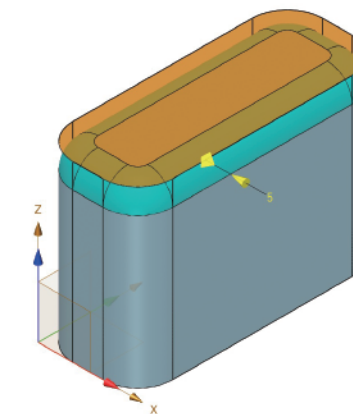
10. [シェープ]-[フィレット]をクリックします。



11. 基本入力の[ループフィレット]をクリックします。  
数値を入力します。  
半径: 5



12. 上面をクリックします。  
OKでコマンドを終了します



**Tips!**

稜線を選択してフィレットをかけた場合、上図のようにになります。全周にまわりたい時は、シフトを押しながら選択すると下図のようにできます。

13. ソリッドモデルが完成しました。  
保存して閉じます。

