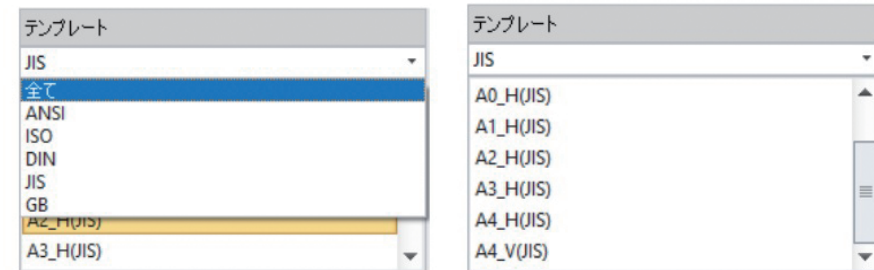


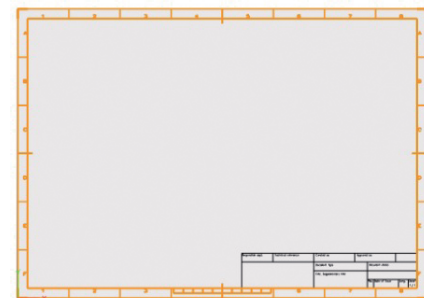
20. 図面

●テンプレート

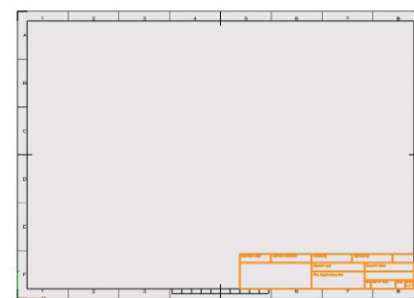
フォーマットは仕様に合わせてカスタマイズが可能です。



標準の図面テンプレート



図面フォーマットの図枠



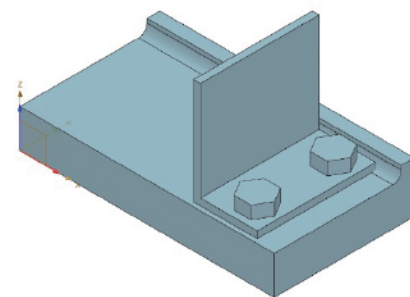
図面フォーマットの表題欄

●ビュー

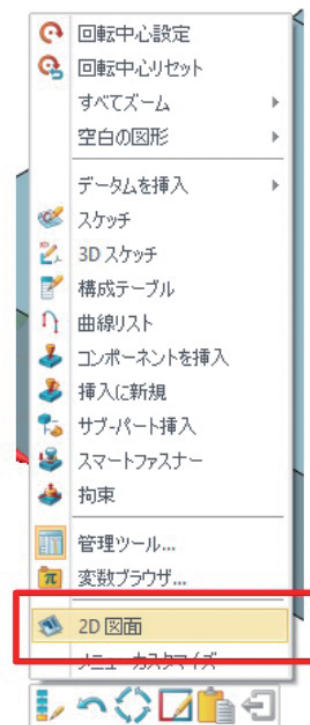
正面図や補助図、断面図など図面で作成する図をビューと呼びます。
図面テンプレート選択後にビューを追加して寸法や注記、表を追記していく形となります。

●図面の演習

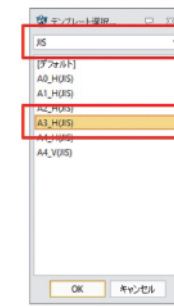
1. 「4-3_アセンブリ.Z3ASM」を開きます。



2. グラフィックウィンドウで背景部分を右クリック[2D図面]を選択します。



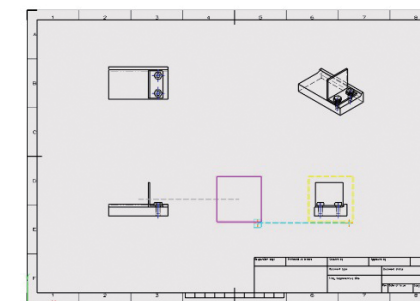
3. テンプレート選択ウィンドウでリストから[JIS]を選択,[A3_H(JIS)]を選択してOKをクリックします。



5. マネージャの[ビューレイアウト]の[アイソビュー]をクリックしてONにします。
マネージャのOKをクリックします。



7. 追加されたビューにマウスカーソルを近づけて行くと黄色い枠が表示されます。
右側面図の枠をドラッグして左図の位置に移動します。



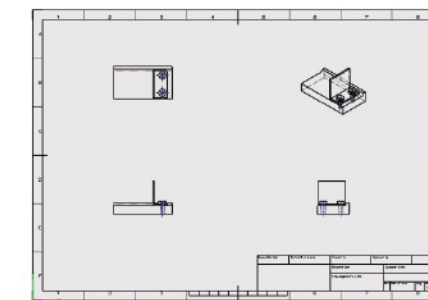
9. [レイアウト]-[基準ビュー]をクリックします。



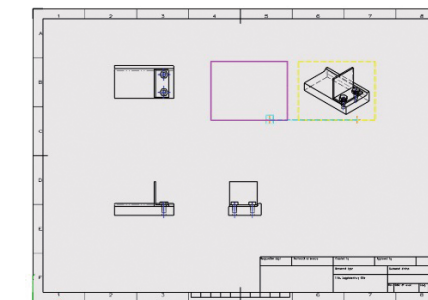
4. [レイアウト]-[ビューレイアウト]をクリックします。



6. 図面上に三面図とアイソメ図が追加されました。



8. アイソメ図も左図の位置に移動します。



10. [ビュー方向][アイソメ図]にします。

