

●干渉チェック

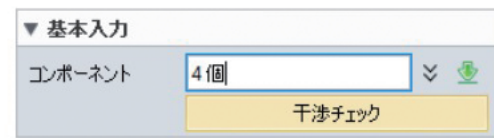
1. [アセンブリ]-[干渉チェック]をクリックします。



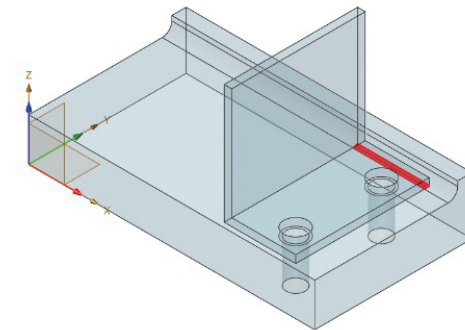
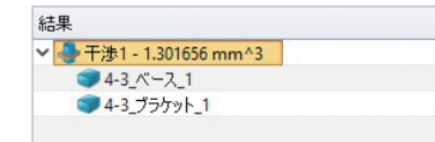
2. コンポーネント右側の矢印をクリック、[全て選択]をクリックします。



3. [干渉チェック]をクリックします。



4. アセンブリ内の干渉しているパーツがあることが分かります。パーツの修正は後工程にて行います。マネージャのOKをクリックします。

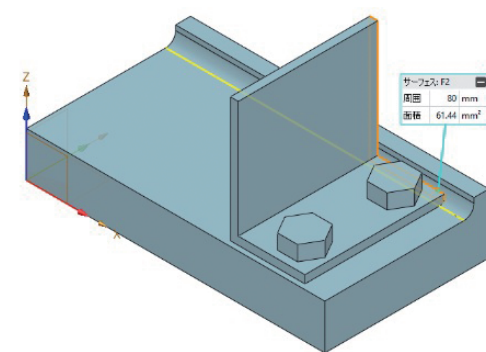


●測定

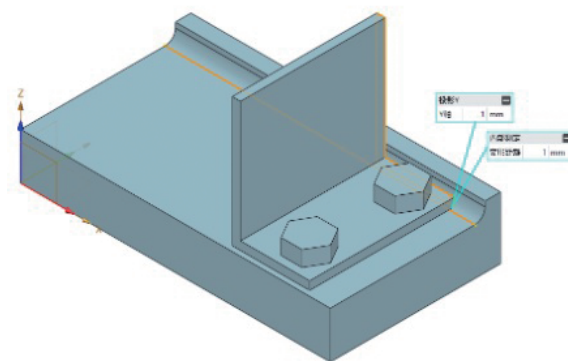
1. [インフォメーション]-[測定]をクリックします。



2. ブラケットの奥面とベースのフィレットのエッジをクリックします。



3. 選択した要素間の距離が表示されました。



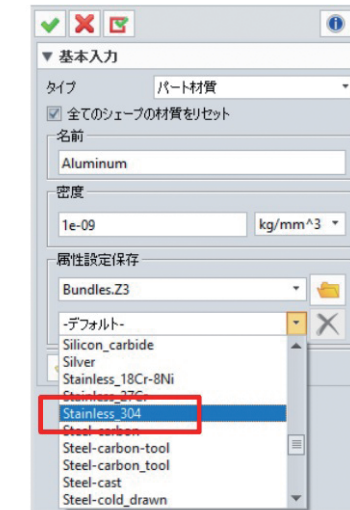
※ピクツールバーの選択フィルタを使用すると目的の要素を選びやすくなります。

●パート材質

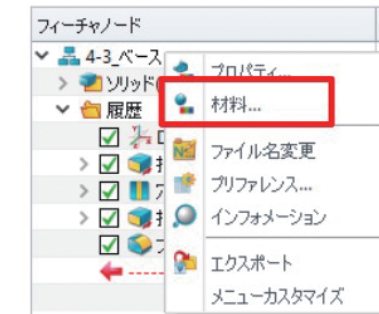
1. マネージャのアセンブリ管理でベース部品をダブルクリックします。パーツがアクティブ化されました。



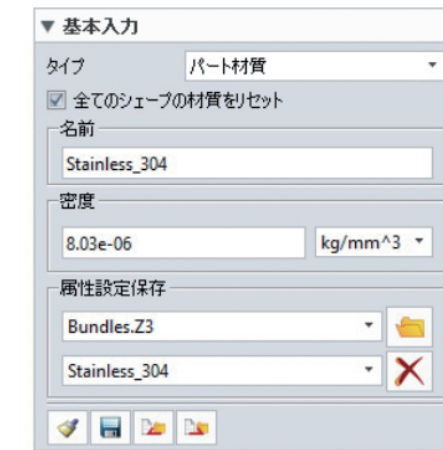
3. [属性設定保存]下側の欄をクリックし [Stainless_304]を選択します。



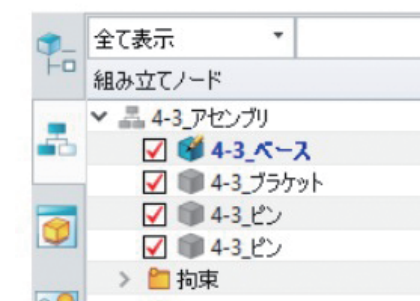
2. マネージャの履歴管理でトップの部品名を右クリック[材料]を選択します。



4. 材料が[Stainless_304]に設定されました。マネージャのOKをクリックします。



5. マネージャのアセンブリ管理より、パーツ名をダブルクリックして残りの2パーツの材料を [Stainless_304]に設定します。



6. 設定終了はマネージャのアセンブリ管理よりトップのアセンブリをダブルクリックします。

