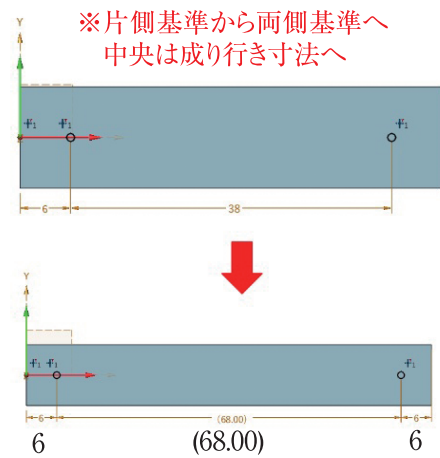
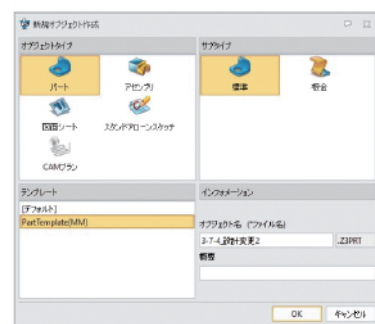


16. スケッチを修正します。
・寸法を右クリック[参照切り替え]



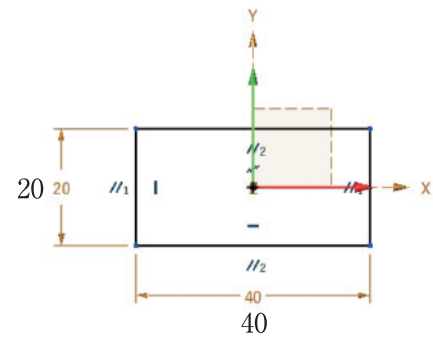
●設計変更モデリング2

ファイルを新規作成します。
ファイル名は「設計変更2」でOK。

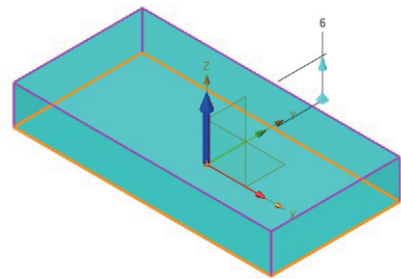


3. XY平面をクリックします。
スケッチモードに入ります。

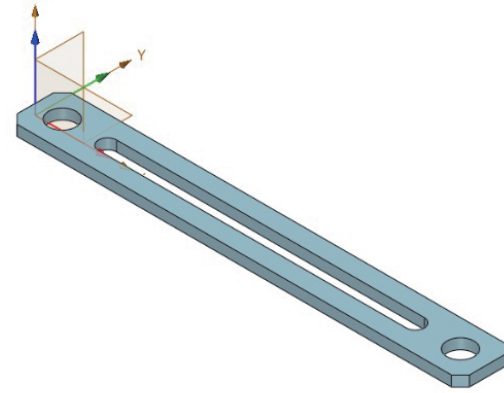
スケッチを作成します。
・矩形
スケッチモードを終了します。



4. マネージャを編集します。
押し出しタイプ: 片面
終了E: 6
OKでコマンドを終了します。



17. モデルが修正されました。
13で変更した寸法を修正すると穴位置が追従することを確認してください。保存して閉じます。



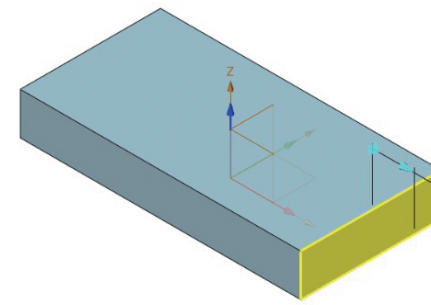
2. [シェープ]-[押し出し]をクリックします。



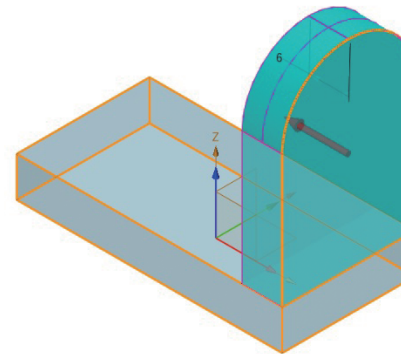
5. [シェープ]-[押し出し]をクリックします。



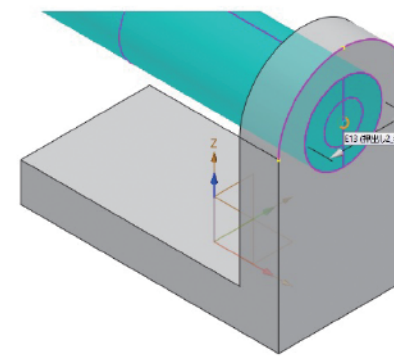
6. 押し出しの側面をクリックします。
スケッチモードに入ります。



8. マネージャを編集します。
押し出しタイプ: 片面
終了E: 6
ブリーアン: 和
OKでコマンドを終了します。



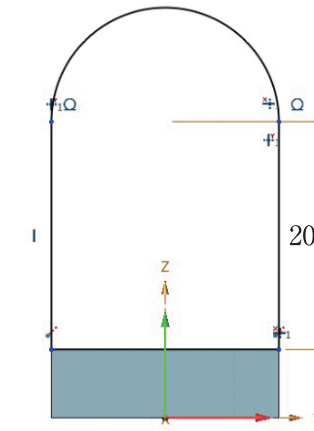
10. 押し出しの側面をクリックします。
円弧の中心あたりにマウスカーソルを合わせます。
上部円弧のエッジがピンク色になるところが円弧の中心点です。



12. [シェープ]-[フィーチャーミラー]をクリックします。



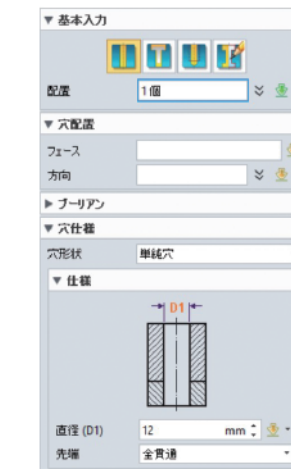
7. スケッチを作成します。
・直線
・円弧
・2本の曲線を正接連続で拘束
スケッチモードを終了します。



9. [シェープ]-[穴]をクリックします。



11. マネージャを編集します。
穴形状: 単純穴
直径(D1): 12
先端: 全貫通
OKでコマンドを終了します。



13. 側板と穴をクリックします。基本入力[平面]右側の入力欄をクリック、YZ平面を選択します。

